

Muistio

Moottoriajoneuvoliikenteen ja pysäköinnin tilanne Tuusulassa 2023

Yleistä

Tässä muistiossa tarkastellaan yleisesti ajoneuvoliikenteen määrän ja autopysäköinnin tilaa Tuusulassa.

Muistio on laadittu liitettäväksi aluehallintovirastolle lähetettävään hakemukseen koskien lupaa kunnallisen pysäköinninvalvonnan toteuttamiseen Tuusulan kunnassa.

Tuusulan kunta on hyvin autoistunut ja henkilöautotiheys on tällä hetkellä lähes 750 autoa tuhatta asukasta kohden. Hyrylän, Jokelan ja Kellokosken taajamat tukeutuvat maantieväyliin, ja keskeisten väylien liikennemäärät ovat suhteellisen korkeita. Kaikki taajamakeskusten kautta kulkee myös ajoneuvoliikenteen kauttakululiikennettä.

Pysäköinnin valvonnan toteutus on poliisin vastuulla, mutta poliisin resurssit eivät käytännössä havaintojen perusteella mahdollista kuin räikeimpiin liikenneturvallisuutta vaarantaviin pysäköintivirheisiin puuttumisen.

Erityisesti taajamakeskuksissa tonttipysäköinti yhtiömuotoisilla rakennuskiinteistöillä tulee nykyisellään jo pitkälti toteuttaa rakenteellisena tarjolla olevan tilan niukkuuden vuoksi. Muillakin kiinteistöillä autopaikat joudutaan vähintään rakentamaan pysäköintipaikkojen, ajoväylien, autosuojien ja esimerkiksi sähköautojen latausjärjestelyjen osalta. Vaatimukset nostavat tonteille toteutettavien autopaikkojen kustannuksia siten, että kiinteistöjen rakentuessa tonteille toteutuu hyvin vähän autopaikkoja, jotka olisivat yli rakentamishetken laskennallisen tarpeen ja tarjoaisivat vapaata autopaikkakapasiteettia suunnitellun paikoitustarpeen kasvaessa.

Tuusulan kunta pyrkii säädellysti tarjoamaan yleisten pysäköintipaikkojen avulla ensisijaisesti asiointi- ja vierailupysäköinnin kapasiteettia, joka täydentää tonteille näihin tarpeisiin osoitettujen autopaikkojen tarjontaa. Yleisen pysäköinnin paikkakapasiteetilla pyritään myös tarjoamaan työmatkاپysäköinnin kapasiteettia työpaikkaintensiivisillä alueilla, joissa tonteille sijoitetut autopaikat eivät tarpeeseen riitä sekä liityntäpysäköinnin kapasiteettia joukkoliikenteen solmupisteissä ja vahvoissa käytävissä. Yleisiä autopaikkoja on toteutettu ja toteutetaan kadunvarsipysäköintipaikkoina sekä yleisen pysäköinnin ja liityntäpysäköinnin alueille. Jotta yleisen pysäköinnin kapasiteettia pysyy tarkoituksenmukaisesti tarjolla eikä yleisten pysäköintipaikkojen käyttö ohjautu korvaamaan tonteille osoitettujen pysäköintipaikkojen käyttöä, yleistä pysäköintiä rajoitetaan pysäköinnin keston tai pysäköinnin tarkoituksen perusteella. Asetettujen rajoitusten noudattamisen valvontaa tulee pystyä tekemään ja käytännössä se on toteutettavissa vain kunnallisen pysäköinninvalvonnan avulla.

Henkilöautotiheys

Tuusulan kunnassa oli Traficomini tilaston mukaan 30.6.2023 ajoneuvorekisterissä olevia henkilöautoja 30 273 kappaletta. Kunnan asukasluvun ollessa (31.12.2022) 40 384 asukasta, voi todeta, että henkilöautotiheys on laskennallisesti noin 750 henkilöautoa / 1000 asukasta.

TUUSULA

Elämisen
taidetta.

Postiosoite: PL 60, 04301 Tuusula • Käyntiosoite: Moukarikuja 4C4, Tuusula
Puhelin: (09) 87181 • Faksi: (09) 8718 3072

www.tuusula.fi

Liikennetiheys

Tuusulan kunnassa on kolme merkittävää kuntataajamaa Hyrylä, Jokela ja Kellokoski, joissa asutus on yleisesti kaupunkimaisen tiivistä. Kaikkia taajamakeskuksia halkoo maantie tai maantiet, joiden kautta kulkee seudullista kauttakulkuliikennettä. Liikennemäärät päätieverkolla sekä eteenkin keskustaajama Hyrylässä ovat suhteellisen korkeita myös paikallisen maankäytön määrän, tieliikenteeseen tukeutuvan taajamarakenteen sekä kauttakulkuliikenteen vuoksi.

Taulukko 1: Tuusulan keskeisen väylästön liikennemäärätieto 2022.

				2022	
	Väylä	Tarkenne		KVL	
1	Tuusulanväylä	kt 45	Hyrylän eteläpuoli	22167	1)
2	Tuusulanväylä	kt 45	Riihikallion tasa	28803	1)
3	Hämeentie	kt 45	Hyrylä	12469	1)
4	Hämeentie	kt 45	Rusutjärvi	8189	1)
5	Tuusulanväylä	mt 145	Hyrylä	15663	1)
6	Järvenpääntie	mt 145	Mahlamäki	14224	1)
7	Järvenpääntie	mt 145	Rantatien tasa	10540	1)
8	Kulloontie	mt 148	Rykmentinpuiston tasa	7358	1)
9	Tuusulantie	mt 11610	Mattila	6956	1)
10	Nahkelantie	itäpää-katu	Vaunukangas	11100	
11	Nahkelantie	mt 139	Ristikiven tasa	4213	1)
12	Koskenmäentie	katu	Hyrylä	11000	
13	Hyryläntie	katu	Hyrylä	6000	
14	Hyrylänkatu	katu	Hyrylä	8000	
15	Lahelantie	katu	Lahelankangas	5800	
16	Jokelantie	mt 1421	Jokelan keskus	6515	1)
17	Ridasjärventie	mt1403	Jokelan keskus	3614	1)
18	Pohjoisväylä	mt1456	Kellokoski, Rajalinnan tasa	7104	1)
19	Vanha valtatie	mt1456	Kellokosken keskus	5236	1)
20	Koulutie	katu	Kellokosken keskus	2200	
21	Kulomäentie	mt 152	Maantiekylä	12667	1)

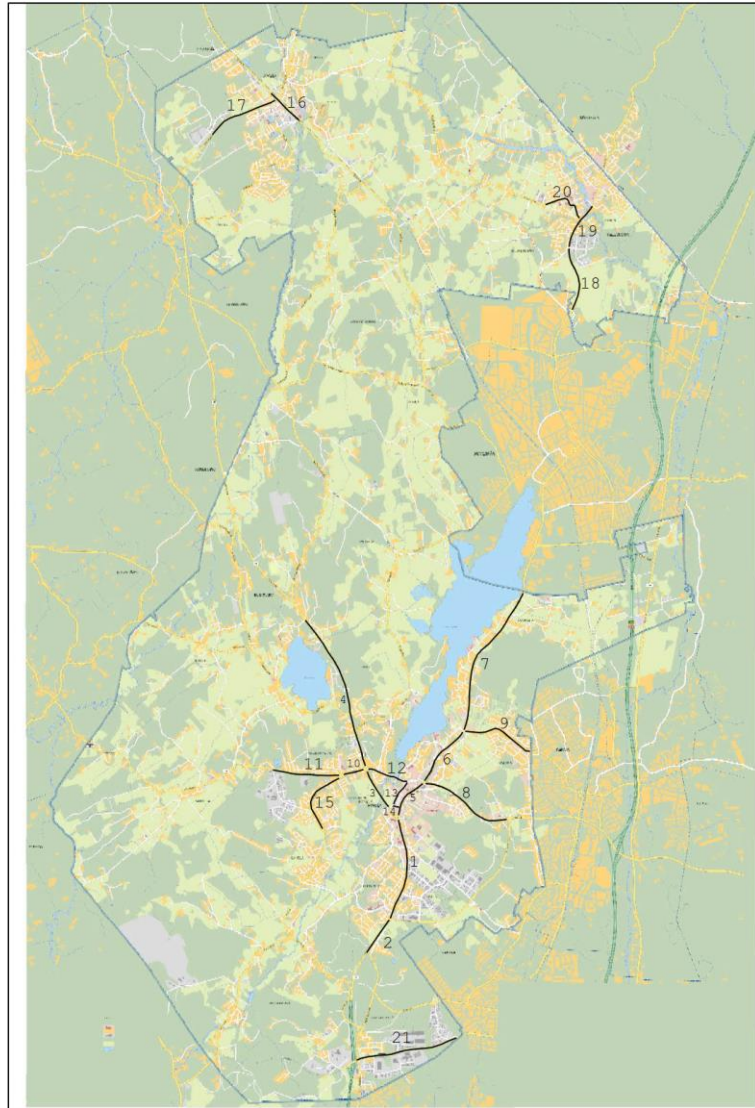
1) <https://suomenvaylat.vayla.fi>, tiestötiedot -karttataso, liikennemäärät 2012-2022, liikennemäärät 2022

Taajamiin tehdään maankäytön suunnittelua sekä laaditaan asemakaavoja, joiden toteutuminen tiivistää taajamarakennetta, lisää yhtiömuotoisen asuinrakentamisen kortteleita, keskittää julkisia ja yksityisiä palveluja ja kohentaa kaupallisten keskustapalveluiden syntymahdollisuuksia. Samalla tyypillisesti rakennetaan lisää mm. kunnan hoidossa olevia katuja ja alueita. Esimerkkinä mainittakoon Rykmentinpuiston alue, joka on vuodesta 2017 alkaen rakentunut Hyrylän itäpuolelle, Kulloontien eteläpuolella ja jonka keskeisille alueille arvioidaan sijoittuvan yli 6000 asukasta kun alue on täysin rakentunut nykyisten asemakaavojen alueelta. Yleisesti kunnan tulee varautua liikennemäärien ja liikkumisen kasvuun taajamissa sekä parantaa valmiutta ohjata, rajata ja hallita erityisesti moottoriajoneuvoliikennettä sekä pysäköintiä katutilassa ja yleisillä alueilla.

TUUSULA

Elämisen
taidetta.

Postiosoite: PL 60, 04301 Tuusula • Käyntiosoite: Moukarikuja 4C4, Tuusula
Puhelin: (09) 87181 • Faksi: (09) 8718 3072
www.tuusula.fi



Kuva 1: Taulukossa 1 esitetyn Tuusulan keskeisen väylästön sijainnit.

Pysäköintipaikkojen määrä yleisillä pysäköintialueilla

Yleiset pysäköintialueet (kaavamerkintä LP tai vastaava tarkoitus sekä liityntäpysäköinti). Yleisten pysäköintipaikkojen määrä on kasvanut viime vuosina erityisesti Hyrylän urheilukeskuksen osalta sekä Rykmentinpuiston alueella. Yleisen pysäköinnin autopaikkoja kadunvarsipaikkoina on viime vuosina toteutettu erityisesti Rykmentinpuiston alueelle mutta myös muissa taajamissa mahdollisuuksien mukaan olevia katuja saneerattaessa ja uusia katuja toteutettaessa.

Kaduista, joilla kadunvarsipysäköintiin on osoitettu pysäköintipaikkoja tai joilla kadunvarsipysäköinti on mahdollista, ei toistaiseksi ole koottu vastaavaa laskennallista autopaikkamääräarviota. Keskusta-alueiden kaduille ja tiiviille asuinaluekaduille merkittyjen kadunvarsipysäköintipaikkojen lisäksi kadunvarsipysäköinti on mahdollista kymmenillä asuin- ja työpaikka-aluekaduilla kunnan eri osissa.

Taulukko 2: Yleisen pysäköinnin alueet Tuusulassa vuonna 2023.

Postiosoite: PL 60, 04301 Tuusula • Käyntiosoite: Moukarikuja 4C4, Tuusula

Puhelin: (09) 87181 • Faksi: (09) 8718 3072

www.tuusula.fi

TUUSULA

**Elämisen
taidetta.**

Osoite	Tarkenne	Laskennallinen autopaikkamäärä				Kaava	Käyttötarkoitus/ -rajoitus	Rajoitukset
		ha	ka/rask/la	inva	ei asemakaavaa			
Maisalantie, Ruotsinkylä	Berga	62	0	0	0		liityntäpysäköinti	
Teerentie-Teerenkuja		28	3	0	0	LP	yleinen pysäköinti	48 h
Kilpailutie-Kuntoilijantie, Hyrylä	Urheilukeskus	202	0	0	0	LP	yleinen pysäköinti	24 h
Mikkolantie	Björkbackanpuisto	n. 20	0	0	0	LP	yleinen pysäköinti	
Nappulakatu	katualueen alue	28	0	0	0	katu	yleinen pysäköinti	7 autopaikan osalta 2h kiekolla arkisin klo 8-17
Pysäkkikuja		43	0	0	0	Tulevan palvelukeskuksen alue	yleinen pysäköinti	
Koskenmäenpolku	katualueen alue	13	0	0	2	Tulevan palvelukeskuksen alue	yleinen pysäköinti	11 paikkaa 2h kiekolla, 2 paikkaa 15 min
Koskensillantie	katualue	2	0	0	0	katu	yleinen pysäköinti	2 h
Koskensillantie	LPY, asfaltoitu	35	0	0	1	LPY	yleinen pysäköinti	1 inva
Koskensillantie	LPY, hiekkakentät	40	0	0	0	LPY	yleinen pysäköinti	12 h
Ostosraitti	LT-alue	n. 20	0	0	0	LT	yleinen pysäköinti	
Terttuseljankuja, Lahela	LP	60	0	1	0	LP	yleinen pysäköinti	24 h
Puistometsäntie	VP, Rykmentinpuisto	n. 16	0	0	0	VP	yleinen pysäköinti	24 h
Rykmentin puistotie	VP, Rykmentinpuisto	n. 24	0	0	0	VP	yleinen pysäköinti	24 h
Pajjalannummentie	katualue	106	0	0	10	katu	yleinen pysäköinti	12 ap 2h kiekolla, 90 ap 24 h 0-24, taksit 4 ap,
Pajjalannummentie	arkkukellarin portti	2	0	0	2	katu	yleinen pysäköinti	60 min kiekolla
Pajjalantie	Hautausmaan pysäk	n. 30	0	0	0	LP	yleinen pysäköinti	
Hyökkäläntie	LP	55	2	0	0	LP	yleinen pysäköinti	24 h arkisin klo 0-24
Lukkarintie	P-alue	n. 50	0	0	0	P	yleinen pysäköinti	
Aleksis Kiven kuja	Fjällbon puisto LPA	n. 35	0	0	0	LPA	yleinen pysäköinti	
Halosenniementie	LP Halosenniemi	n. 23	0	2	1	LP	yleinen pysäköinti	
Carlanderintie, Kellokoski	LP	n. 34	0	0	0	LP	yleinen pysäköinti	
Nystenintie, Kellokoski	LP	10	2	0	0	LP	yleinen pysäköinti	48 h
Männistöntie, Kellokoski	LP	n. 75	0	0	0	LP	yleinen pysäköinti	
Toimelantie, Kellokoski	LP	n. 26	0	0	0	LP	yleinen pysäköinti	
Viertolantie, Jokela	LP	n. 26	0	0	0	LP	yleinen pysäköinti	
Kouluaraitti, Jokela	LP	n. 50	0	0	0	LP	yleinen pysäköinti	
Peltokaaren puistotie, Jokela	LP	20	2	0	0	LP	yleinen pysäköinti	24 h arkisin klo 0-24
Jokelan asema, Jokelantie	LP	116	0	0	4	LP	yleinen pysäköinti	
Jokelan asema		10	0	0	1	LR	yleinen pysäköinti	henkilöautot
Puhelinkuja, Jokelan asema	LP	78	0	0	0	LP	yleinen pysäköinti	
Lammenkuja, Jokela	LP	n. 70	0	0	0	LP	yleinen pysäköinti	
Päiväkummuntie, Jokela	katalue	34	2	0	0	katu	yleinen pysäköinti	kuorma-autot 2 ap 24 h, 34 ap 12 h kiekolla arkisin 6-21, la 6-21, su 6-21
Raturinkuja, Jokela	LP	n. 40	0	0	0	LP	yleinen pysäköinti	
		1483	11	3	21			

Pysäköintiseuranta

Kunnassa on seurattu pysäköinnin ongelmiin sekä ajoneuvojen siirtoon liittyvien tapahtumien määriä. Vuosien 2021-2023 tilastoinnin perusteella yhdyskuntatekniikan palvelualue on yhden henkilön seurantatoiminnan perusteella todennut vuosittain noin 900-1200 siirtokehotusta, huomautusta tai poliisille kohdennettua valvontapyyntöä edellyttäneitä tilannetta. Tarkastelussa ei käytännössä ole mukana kattavasti pysäköinnin sääntöjen vastaista, mutta vähäisempiä liikenneympäristöllisiä tai katukunnossapidollisia ongelmia aiheuttanutta virheellistä pysäköintiä, jota ei ole seurattu tilastointimielessä, mutta joka kunnallisen pysäköinninvalvonnan toiminnassa ollessa tn. johtaisi huomautuksen antamiseen tai pysäköintivirhemaksun määräämiseen.

Taulukko 3: Pysäköinnin siirtokehotus ja valvontapyyntö -seuranta vuosien 2021-2023 osalta.

Tuusulan pysäköinninvalvonta																
		2023														
		tamm	helmi	maalis	huhti	touko	kesä	heinä	elo	syys	loka	marras	joul	yht.		
ajoneuvot	tietojen tallennus	40	7	26	20	20	15	2	32					162		
	siirtokehotukset	40	7	26	20	20	15	2	32					162		
yhteydenottoja sähköpostilla	tarkistuskäynnit, hinauslistan k	8	3	12	7	9	6		4					49		
	tekstiviesti-siirtokehotus	8		10				3						21		
Tuusinfo	virka-apuvalvontajä/valvontapyyntö	8	4	3	10	10	8	10	13					66		
	kuntalaispalautteita	18	10	12	10	18	8	10	20					106		
Yksityishenkilöt	sähköposti/puhelu asiakkaat	40	15	28	20	16	15	10	14					158		
ajoneuvolle	huomautus/ohjeistus/ilmoitus	50	20	16	15	18	40		4					163		
	poliisi ilmoitus/ valvontapyyntö	9	5	4	4	11	3	5	6					47		
Tarkastustoiminta	huomautukset													0		
	virhemaksut													0		

päätyneet kalustovarastointikäyttöön, kadunvarsipysäköintiä on aikarajoitettu tai se on kielletty laajasti.

Tiedossa olevat yleisen pysäköinnin ongelmat

Seuraavassa käydään kunnan eteläosasta kunnan pohjoisosaan tiiviisti läpi yhdyskuntatekniikan palvelualueen tiedossa olevat ja useammin kuin yksittäisenä palautteena esiin nousseet kadunvarsipysäköintikohteet tai yleisen pysäköinnin alueet, joissa pysäköinti tuottaa nykyisin ongelmia. Asiantuntijatulkinta on, että useassa kohteessa olemattomaksi jäävä pysäköinnin valvonta johtaa autoilijoiden piittaamattomuuteen pysäköintirajoituksista tai tieliikennelain velvoitteista koskien pysäköintiä. Alla listattujen kohteiden lisäksi palvelualueen seurannassa on useita kohteita, joista on tullut yksittäistä palautetta pysäköinnin ongelmista.

Kelatie ja Maantiekylän työpaikka-alueet

Työpaikka-alueilla on keskeisiä kokoojakatuja (mm. Kelatie, Högberginhaara, Jusslansuora, Huurrekuja), joilla kadunvarsipysäköinti on kielletty tai joiltain osin sallittu aikarajoitettuna. Kadunvarsipysäköinnin osittainen salliminen on tarkoituksenmukaista mm. raskaan kaluston kannalta ahtaiden sivukatu- ja tonttijärjestelyjen vuoksi sekä asiointipysäköinnin edellytysten vuoksi. Katujen ongelmana on sekä lyhytaikainen että pidempiaikainen, rajoitusten vastainen kadunvarsipysäköinti, joka kaventaa katua, heikentää kääntöpaikkojen käytettävyyttä ja vaikeuttaa mm. katukunnossapitoa. Kunnallisen pysäköinninvalvonnan puuttuminen ei mahdollista tehokasta kieltojen ja aikarajoitusten rikkomisen valvontaa

Riihikallion asuinalue

Riihikallion asuinalueella Hyrylän eteläpuolella on useita tontti- ja tonttikokoojakatuja, joilla pysäköintirajoituksia tai -kieltoja rikotaan. Kadut ovat tyypillisesti kapeita. Kieltojen ja rajoitusten vastaisesti pysäköidään henkilö- ja pakettiautojen lisäksi toistuvasti myös raskaampaa jakeluautokalustoa, joille ei asuinkiinteistöjen tonteilla löydy pysäköintitiloja. Pysäköinti aiheuttaa haittaa katujen liikennöinnille, kunnossapidolle sekä pelastusajoneuvokaluston liikkumiselle.

Alueella on mm. tilanne, jossa kiinteistöyhtiöllä olisi periaatteessa mahdollisuus merkittävästi lisätä pysäköintipaikkamääriä vastaamaan paremmin kasvaneen autokannan vaatimuksia toteuttamalla LPA -alue. On todennäköistä, että vasta aktiivinen kadunvarsipysäköintiin kohdistuva kunnallinen pysäköinninvalvonta saa taloyhtiöt vähintään harkitsemaan vakavasti alueen toteuttamista.

Tuoreeltaan saneeratulle Pellavamäentielle on lisätty aikarajoitettuja kadunvarsipysäköintipaikkoja, jotka ovat päätyneet aktiiviseen käyttöön, mutta samalla kadunvarsipysäköinnin aikarajoitusta myös usein rikotaan.

Sulan työpaikka-alue sekä asuinalueet

Sulan alue on pääasiassa yritystoiminnan aluetta, mutta alueen läntisellä reunalla on myös asutuksen korttelialueita. Sulan alueen yritystoiminta muodostuu mm. autokaupan ja -huollon palveluista. Vaihtoautojen ja huoltoon tuotujen autojen pysäköinti levittäytyy toistuvasti katuvarsille, joissa pysäköinti on kielletty. Joillain kaduilla kadunvarsipysäköinti on osin sallittu aikarajoitettuna, ja pysäköinnin ongelmana on aikarajoituksen noudattamatta jättäminen. Autokaupan ydinalueen ulkopuolella työpaikka-alueen katuvarsilla havaitaan myös ongelmallista raskaan kaluston pysäköintiä.

TUUSULA

Elämisen
taidetta.

Alueen asuinkortteleiden pysäköintiin liittyy niukat pysäköintipaikkamäärät taloyhtiöiden tonteilla, josta on seurannut katuvarsille laajeneva asukaspysäköinti kaduilla, joissa kadunvarsipysäköintiä ei ole sallittu.

Rykmentinpuiston alue

Hyrylän keskuksen itäpuolella uusilla Rykmentinpuiston ja Puistometsän asuinalueilla kadut on yleisesti merkitty laajasti aluepysäköintikieltoalueeksi. Samalla alueilla on kohtuullisen hyvin otettu huomioon satunnaisemman vierailu- ja asukaspysäköinnin tarpeet mahdollistamalla runsaasti aikarajoitettua kadunvarsipysäköintiä. Nykyisellään autoilijat noudattavat kuitenkin heikosti pysäköinnin aikarajoituksia ja pysäköintikieltoalueen käyttövelvoitetta alueen yleisillä autopaikoilla. Yleistä pysäköintiä hakeutuu myös jonkin verran rakentumattomille tonteille ja puistoalueille. Pysäköinninvalvonnan voi katsoa olevan miltei ainoa tapa parantaa autoilijoiden toimintakulttuuria tällä alueella.

Hyrylän keskusta-alue, Kievari, Hyökkälä ja Klaavonkallio

Hyrylän keskusta-alueella kadunvarsipysäköintipaikoilla ja yleisillä pysäköintialueilla hyödynnetään laajasti pysäköintiajan rajoituksia. Tällä on pyritty varmistamaan yleisiä autopaikkoja asiointipysäköinnin tarpeisiin. Ongelmana on se, ettei yleisen pysäköinnin aikarajoituksia noudateta, jolloin asiointipysäköintipaikoilla pysäköinnin vaihtuvuus on vähäistä ja pysäköinti siten epätarkoituksenmukaista. Taustalla on mm. se, että asukas- ja työmatkapsäköintiä hakeutuu katujen varsille ja yleisen pysäköinnin alueille. Keskustaa tiivistävät rakentamishankkeet tyypillisesti vähentävät yleisiä asiointipysäköintipaikkoja mutta tyypillisesti samalla tuovat myös lisää asiointipysäköintitilan tarvetta alueelle. Tällä hetkellä asiointipysäköintipaikkojen niukkuus alkaa korostua. Kunnallinen pysäköinninvalvonnan toteutuminen on todennäköisesti ainoita tapoja ohjata autoilijoiden toimintatapaa liikennesääntöjä kunnioittavaan suuntaan.

Nummenkankaan alue

Alueelle sijoittuu Tuusulan hautausmaa sekä asuinaluetta. Arkiset pysäköintiongelmat liittyvät asukaspysäköintiin kaduilla, joilla pysäköinti on kielletty. Tuusulan hautausmaalla on puolestaan melko runsaasti pysäköintipaikkoja ensisijaisesti hautausmaalla asioivien tarpeisiin. Hautausmaan autopaikoille ohjautuu kuitenkin asukaspysäköintiä sekä yritysten työautojen pysäköintiä, jolloin autopaikkatarjonnassa voi hetkittäin olla niukkuutta hautausmaalla asioivien kannalta. Kunnallisen pysäköinninvalvonnan myötä saataisiin mm. kyky valvoa hautausmaan asiakaspysäköintipaikoille asetettuja pysäköinnin aika- ja ajoneuvotyypirajoituksia.

Ristikiven työpaikka-alue ja Vaunukankaan asuinalue

Työpaikka-alueen pysäköintiongelmana on kieltojen vastainen kadunvarsipysäköinti niin henkilöautojen kuin raskaamman kuljetuskalustonkin osalta. Ajattelematon kadunvarsipysäköinti vaikeuttaa tyypillisesti tonttiliittymien käyttöä erityisesti raskaan kaluston osalta ja heikentää mahdollisuutta talvikunnossapitää katuja asianmukaisella tavalla. Ristikiven alueelle suunnitellaan yleisen pysäköinnin paikkojen lisäämistä, mutta paikoille todennäköisesti asetetaan vähintään pysäköinnin aikarajoitus, jonka noudattamista tulisi voida valvoa kunnallisen pysäköinninvalvonnan avulla.

Vaunukankaan asuinalueella autoistumisen lisääntyminen on tuonut joillekin asutokaduille runsaasti kadunvarsipysäköintiä, jota ei kuitenkaan vielä ole kielletty. Runsaasta kadunvarsipysäköinnistä alkaa olla haittaa kadunkäytölle ja

Postiosoite: PL 60, 04301 Tuusula • Käyntiosoite: Moukarikuja 4C4, Tuusula
Puhelin: (09) 87181 • Faksi: (09) 8718 3072

www.tuusula.fi

TUUSULA

Elämisen
taidetta.

kunnossapidolle, ja kadunvarsipysäköinnin rajoittaminen tai osittainen kieltäminen on todennäköisesti tulossa ajankohtaiseksi lähiaikoina.

Mattilan asuinalue

Asuinalueen kaduilla on toistaiseksi melko vähän pysäköintikieltoja tai -rajoituksia, mutta yhtiömuotoisen rakentamisen lisääntyminen alueella sekä alueen tuntumassa Keravan puolella on lisännyt kadunvarsipysäköintiä. tietyillä alueen kaduilla. Tonttikaduilla lisääntyvä ja tiettyihin kohtiin keskittyvä pysäköinti tyypillisesti haittaa kadunkäyttöä, katukunnossapitoa ja tonttiliittymien käyttöä.

Kellokoski

Rajalinnan työpaikka-alueella on esiintynyt kadunvarsipysäköintikieltojen vastaista pysäköintiä, joka on hetkittäin haitannut kadunkäyttöä ja katukunnossapitoa. Ruukin alueen pysäköintitarjonta ei ole tasapainossa alueella tapahtuvan asiointipysäköinnin määrän kanssa ja kapeilla kujilla ja kääntöpaikoilla asiointikohteiden tuntumassa pysäköidään toistuvasti kieltojen vastaisesti. Kunnallisen pysäköinninvalvonnan toimiminen on miltei ainoita puuttumiskeinoja näihin pysäköintiongelmiin

Jokela

Yleisen pysäköinnin ongelmat keskittyvät juna-aseman lähikaduille sekä joillekin tonttikaduilla taajamaytimessä. Tyypillisesti on kyse kadunvarsipysäköintikieltojen vastaisesta pysäköinnistä, joka häiritsee kadunkäyttöä tai katukunnossapitoa. Aseman liityntäpysäköintialueilla ei toistaiseksi ole lähdetty rajoittamaan liityntäpysäköinnin kestoa tai muuta pysäköintiä, koska rajoitusten noudattamisen valvontaan ei ole ollut mahdollisuutta ilman kunnallista valvontaa. Tosin pandemian jälkeen, kun työmatkaliikenne on hieman vähentynyt, pysäköintikapasiteetin hetkittäiseen riittävyteen liittyviä haasteita ei ole tullut toistaiseksi ilmi. Asutuksen toteutuessa vähitellen Jokelan täydennysrakentamisalueille liityntäpysäköintialueiden kapasiteetin oletetaan olevan kattavammin juuri liityntäpysäköinnin käytössä.

Yhteenveto

Tuusula on hyvin autoistunut kunta, jossa henkilöautotiheys on noin 750 autoa tuhatta asukasta kohden.

Tuusulan kunnassa on kolme merkittävää kuntataajamaa Hyrylä, Jokela ja Kellokoski, joissa asutus on yleisesti kaupunkimaisen tiivistä. Kaikkia taajamakeskuksia halkoo maantie tai maantiet, joiden kautta kulkee seudullista kauttakululiikennettä. Liikennemäärät päätieverkolla ovat suhteellisen korkeita, johon vaikuttaa kauttakululiikenteen lisäksi myös paikallisen maankäytön määrä sekä tieliikenteeseen tukeutuvan taajamarakenne.

Poliisin resurssit eivät käytännössä mahdollista havaintojen perusteella kuin räikeimpiin liikenneturvallisuutta vaarantaviin pysäköintivirheisiin puuttumisen.

Jotta yleisen pysäköinnin kapasiteettia pysyy tarkoituksenmukaisesti tarjolla eikä yleisten pysäköintipaikkojen käyttö ohjautu korvaamaan tonteille osoitettujen pysäköintipaikkojen käyttöä, yleistä pysäköintiä rajoitetaan pysäköinnin keston tai pysäköinnin tarkoituksen perusteella. Asetettujen rajoitusten noudattamisen valvontaa tulee pystyä tekemään ja käytännössä se on toteutettavissa vain kunnallisen pysäköinninvalvonnan avulla.

Vuosien 2021-2023 tilastoinnin perusteella yhdyskuntatekniikan palvelualue on yhden henkilön seurantatoiminnan perusteella todennut vuosittain noin 900-1200

Postiosoite: PL 60, 04301 Tuusula • Käyntiosoite: Moukarikuja 4C4, Tuusula
Puhelin: (09) 87181 • Faksi: (09) 8718 3072

www.tuusula.fi

TUUSULA

**Elämisen
taidetta.**

siirtokehotusta, huomautusta tai poliisille kohdennettua valvontapyyntöä edellyttänyttä tilannetta.

Kadunvarsipysäköinnin osalta aiemmin vapaata pysäköintiäkin joudutaan nykyisin usein rajoittamaan katujen varsille ohjautuvan pysäköinnin määrän lisääntyttyä ja pysäköinnin keston pidennyttyä kadunpitoa, katujen käyttöä ja kiinteistöille liikkumista häiritsevälle tasolle.

Kunnassa on useita kunnanosia ja kymmenittäin katuja, joilla kadunvarsipysäköinnin ongelmat ovat seurannassa tuottavat toistuvasti palautetta kuntaan.

Asiantuntijatulkinta on, että useassa kohteessa olemattomaksi jäävä pysäköinnin valvonta johtaa autoilijoiden piittaamattomuuteen pysäköintirajoituksista tai tieliikennelain velvoitteista koskien pysäköintiä.

Yleistäen kunnallisen pysäköinninvalvonnan toteuttamista voi pitkälti pitää edellytyksenä sille, että nykytyyppistä katujen ja yleisten alueiden sekä kaavakortteleiden suunnittelun ja toteutuksen suhdetta voidaan ylläpitää.

Lisätiedot

Jukka-Matti Laakso, Tuusulan kunta,
p. 040 314 3569,
jukka-matti.laakso@tuusula.fi

ⁱ <https://tieto.traficom.fi/sites/default/files/media/file/Rekisteriss%C3%A4-olevat-kunnittain-30-09-2022.xlsx>

TUUSULA

**Elämisen
taidetta.**

Postiosoite: PL 60, 04301 Tuusula • Käyntiosoite: Moukarikuja 4C4, Tuusula
Puhelin: (09) 87181 • Faksi: (09) 8718 3072
www.tuusula.fi